



Revêtements de sols en résines

# Résine et acier, le duo gagnant !



À ses débuts, notre entreprise se nommait «Sols industriels Briho SA». Si depuis nous proposons nos revêtements pour des écoles, des hôpitaux, des ateliers et même des particuliers, c'est bien dans les halles industrielles qu'ils donnent leur pleine mesure.

D'une robustesse à toute épreuve, sans joint, lisses ou antidérapants, hygiéniques, ils répondent à vos exigences.



## Sécurité

Un revêtement rugueux assure une bonne sécurité dans les escaliers.

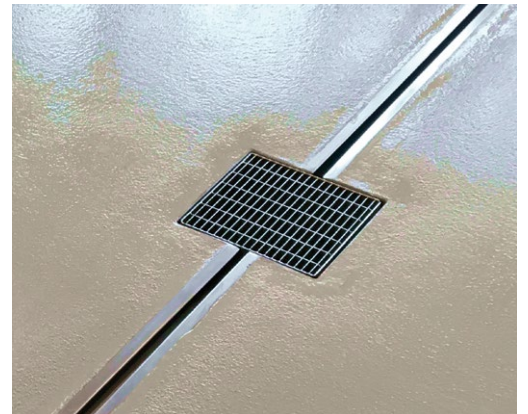
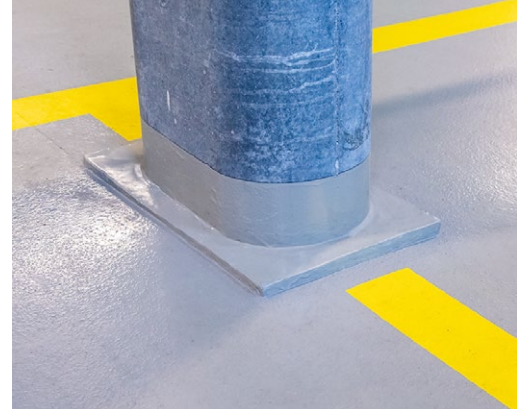
## Esthétique

Notre vaste palette de teintes permet un élégant appairage de couleurs entre les sols et les structures.



**Appliquée en phase semi-liquide,  
la résine s'affranchit des découpes**

Enrobage et remontées façon plinthes.  
Habillage des incorporés.

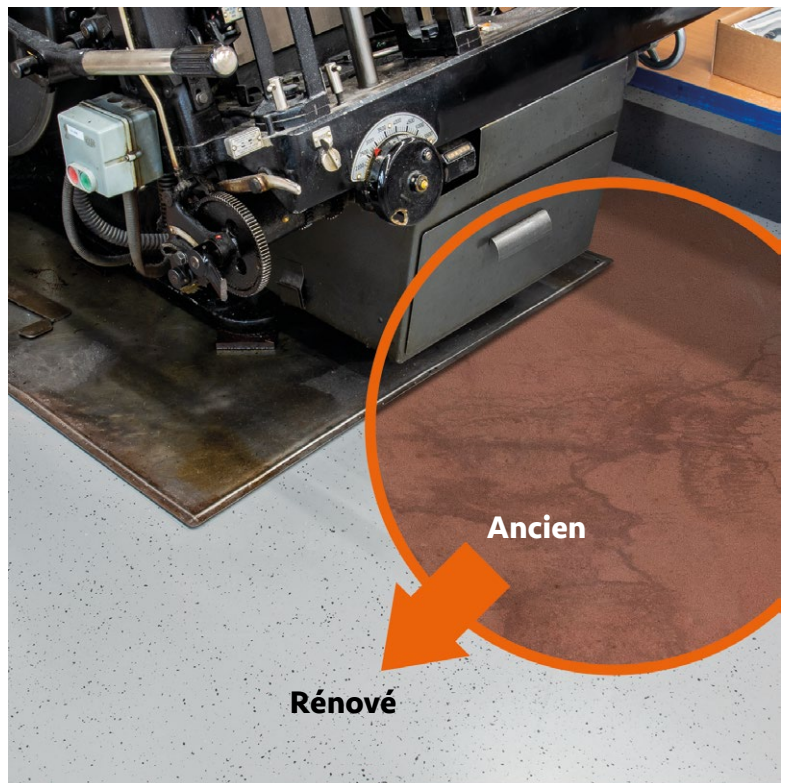


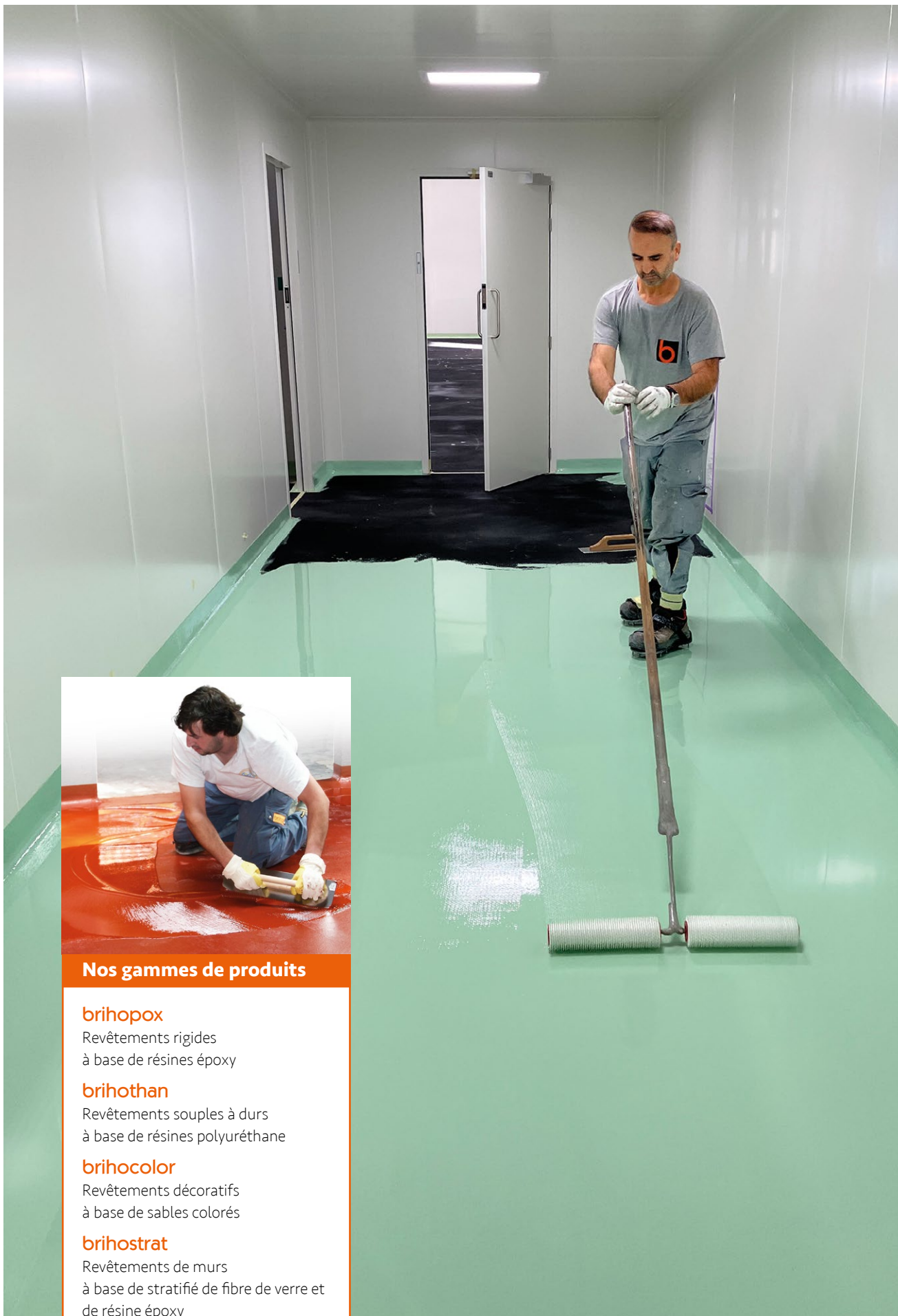
**Époxy dans les ateliers,  
polyuréthane dans les bureaux**

Nos revêtements s'adaptent en  
fonction de leur usage.

**Rénovation futures facilitées**

Si l'état de l'ancien revêtement le permet,  
seule la couche superficielle sera poncée  
et remplacée par une couche neuve.  
Économique, moins de déchets.





### Nos gammes de produits

#### **brihopox**

Revêtements rigides  
à base de résines époxy

#### **brihothan**

Revêtements souples à durs  
à base de résines polyuréthane

#### **brihicolor**

Revêtements décoratifs  
à base de sables colorés

#### **brihostrat**

Revêtements de murs  
à base de stratifié de fibre de verre et  
de résine époxy

# Avantages

Nos revêtements de sols ont tout pour vous séduire



## Robustesse

Bonne résistance à l'usure.



## Résistance chimique

Résistant à divers produits chimiques\*.



## Résistance aux chocs

Faibles endommagements dus aux chutes d'objets (dépend de l'épaisseur du revêtement, de la hauteur de chute et de la masse de l'objet).



## Résistance aux sollicitations thermiques.

Supportent des températures ponctuelles jusqu'à 60°C.



## Imperméables

à faiblement diffusants.



**Entretien facile** avec produits de nettoyage courants\*.

\* Contactez-nous pour plus d'informations.

## Exécutions spéciales



Nos revêtements Brihopox peuvent être livrés dans une exécution **antistatique**.

Particulièrement indiquée pour les laboratoires et le milieu hospitalier.



Une natte d'**isolation phonique** peut être mise en place entre le fond et nos revêtements afin de réduire les bruits d'impact dus à la marche ou au déplacement d'objets.



**Brihosol SA**

Pra de Plan 31  
1618 Châtel-St-Denis

+41 (0)21 948 75 10  
info@brihosol.ch

[www.brihosol.ch](http://www.brihosol.ch)